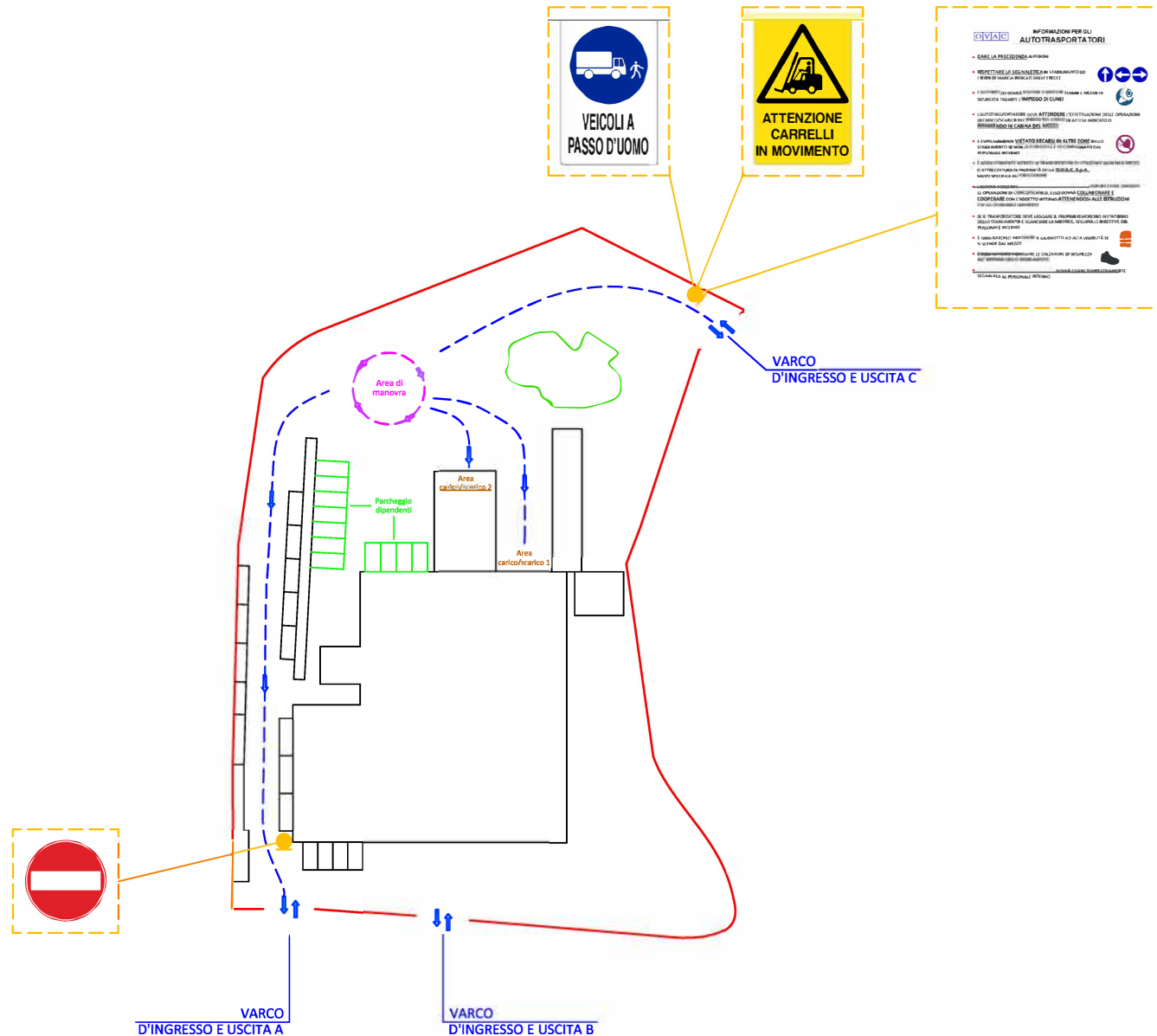


Di seguito le informazioni obbligatorie da rispettare e da fornire all'autista autorizzato all'ingresso dell'area aziendale della ditta O.V.A.C. S.p.A.

INFORMAZIONI UTILI PER L'AUTOTRASPORTATORE:

- ✚ All'arrivo in azienda, fare attenzione gli altri automezzi in lavorazione e rispettare la segnaletica verticale e orizzontale presente;
- ✚ Procedere all'interno delle vie di transito a passo d'uomo;
- ✚ Fare attenzione e rispettare la segnaletica verticale e orizzontale presente;
- ✚ Rispettare il proprio corridoio di marcia e prestare la massima attenzione ad eventuali pedoni, ed altri mezzi presenti;
- ✚ Durante le manovre in retromarcia o quando la manovra risulti particolarmente difficile farsi coadiuvare dal personale della ditta O.V.A.C. S.p.A.;
- ✚ In mancanza di sistema di segnalazione acustica di retromarcia (cicalino) sul mezzo, preavvisare adeguatamente la manovra;
- ✚ Qualora siano presenti altri mezzi impegnati in operazioni di carico/scarico, porsi ordinatamente in fila ed attendere il proprio turno rimanendo all'interno del mezzo;
- ✚ Parcheggiare l'automezzo nell'area di carico/scarico;
- ✚ Mettere in sicurezza il mezzo (spegnere il motore, azionare il freno a mano e in caso di pendenze del terreno posizionare cunei ferma ruote o dispositivi equivalenti);
- ✚ Vietato recarsi in altre zone dello stabilimento se non autorizzato e accompagnato dal personale interno.

Si allega planimetria indicante il varco d'ingresso e uscita, le vie di circolazione, le aree di manovra, le aree di carico/scarico e la segnaletica verticale presente all'interno dell'area aziendale.



Planimetria Area Esterna

Planimetria Area Esterna (Contrada Cima di Colle, 302/A)